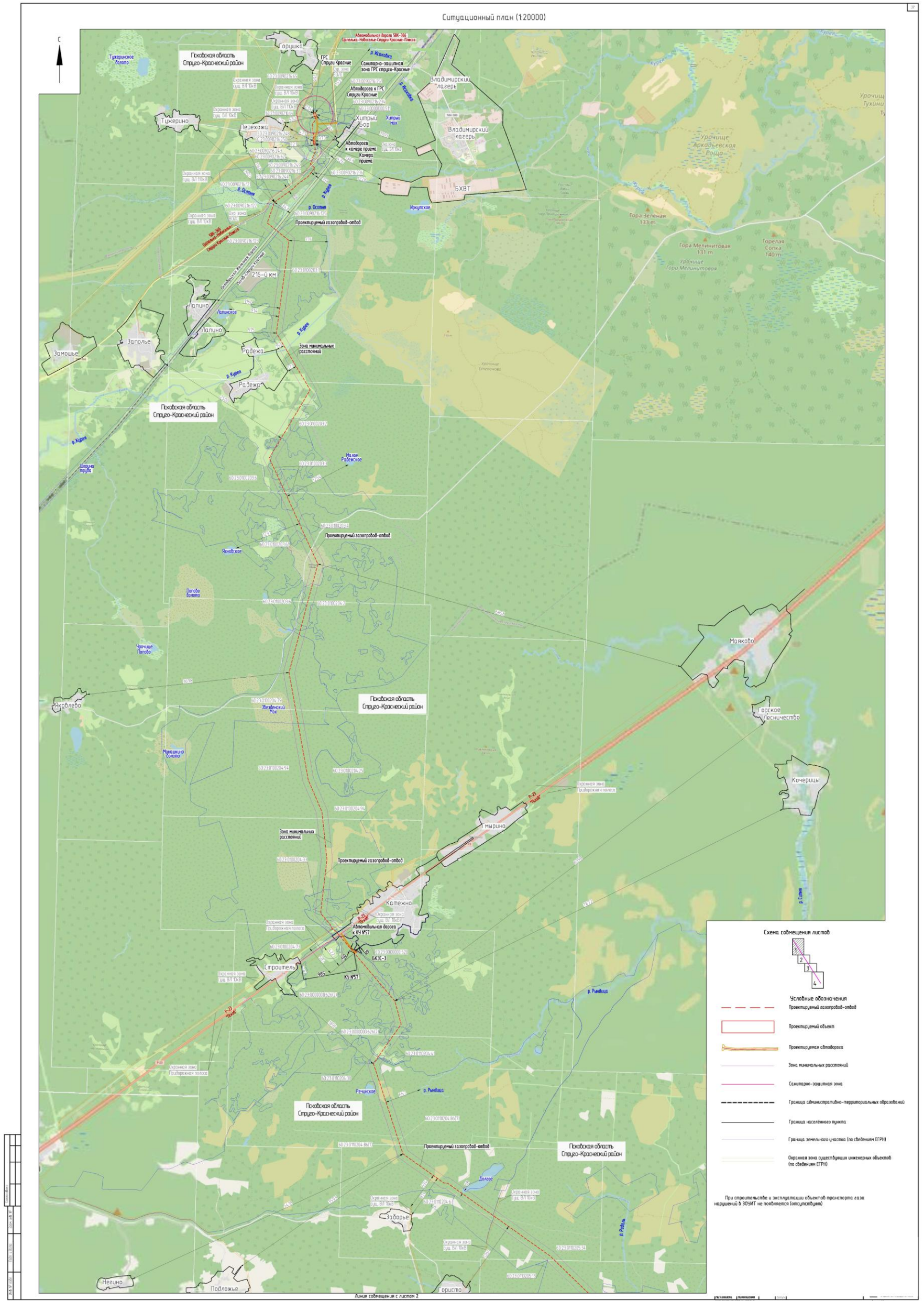


Ситуационный план расположения трассы проектируемого газопровода-отвода и ГРС по объекту «Газопровод-отвод и ГРС Струги-Красные»



И/в. № подл	Взам. инв. №
Подпись и дата	

Изм.	К.уч.	Лист	Недок	Подп.	Дата

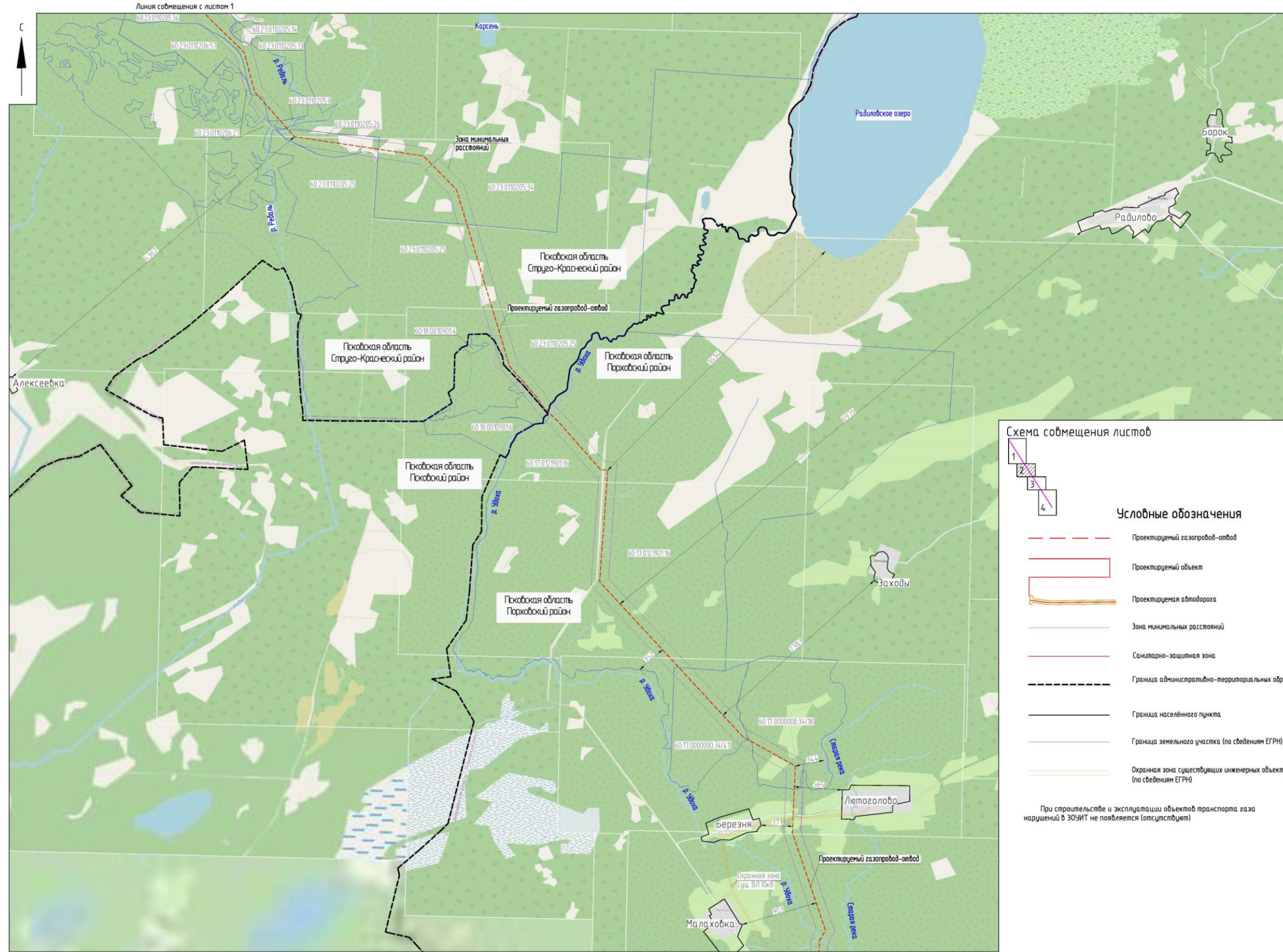
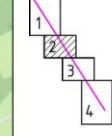


Схема совмещения листов



Условные обозначения

- Проектируемый газопровод-отвод
- Проектируемый объект
- Проектируемая автодорога
- Зона минимальных расстояний
- Санитарно-защитная зона
- Граница административно-территориальных образований
- Граница населённого пункта
- Граница земельного участка (по сведениям ЕГРН)
- Охранная зона существующих инженерных объектов (по сведениям ЕГРН)

При строительстве и эксплуатации объектов транспорта газа нарушений в ЗОУИТ не появляется (отсутствует)

Инов. № подл.	Подпись и дата	Взам. инв. №

Изм.	К.уч.	Лист	Недок	Подп.	Дата



Схема совмещения листов

Условные обозначения

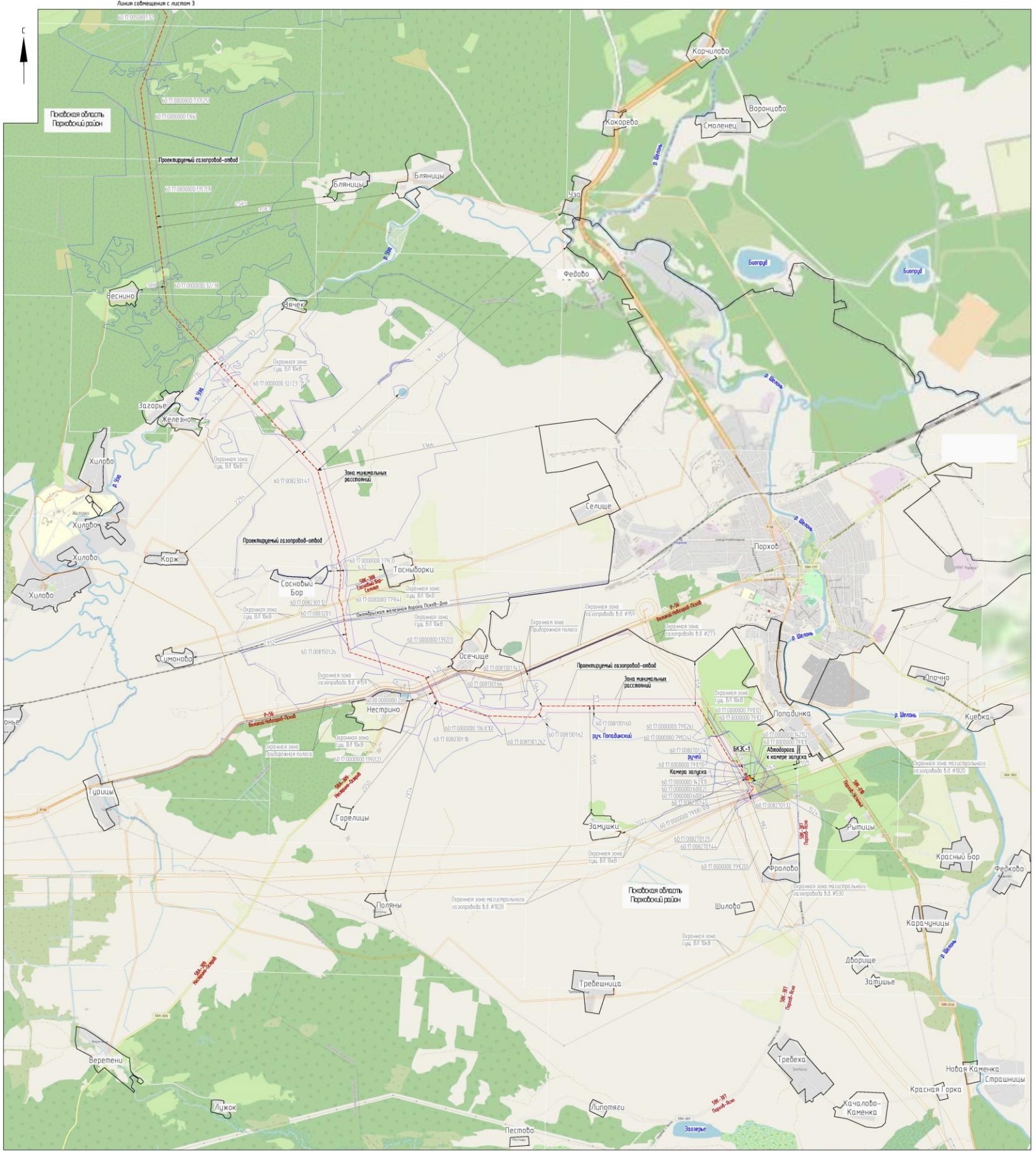
- Проектируемый газопровод-отвод
- Проектируемый объект
- Проектируемая автодорога
- Зона минимальных расстояний
- Санитарно-защитная зона
- Граница административно-территориальных образований
- Граница населённого пункта
- Граница земельного участка (по сведениям ЕГРН)
- Охранная зона существующих инженерных объектов (по сведениям ЕГРН)

При строительстве и эксплуатации объектов транспорта газа нарушений в ЗОУИТ не появляется (отсутствует)

Инов. № подл.	Взам. инв. №
Подпись и дата	

Изм.	К.уч.	Лист	Недок	Подп.	Дата

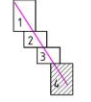
Ситуационный план (1:20000)



Условные обозначения

- Проектный газопровод-опод
- Проектный объект
- Проектируемая автомобильная дорога
- Зона максимальных расстояний
- Санитарно-защитная зона
- - - - Граница административно-территориальных образований
- Граница населенного пункта
- Граница земельного участка (по сведениям ЕГРН)
- Охранная зона существующих инженерных объектов (по сведениям ЕГРН)

Схема совмещения листов



При строительстве и эксплуатации объектов транспорта газозаражений в ЗОНИТ не применяется (отсутствует)

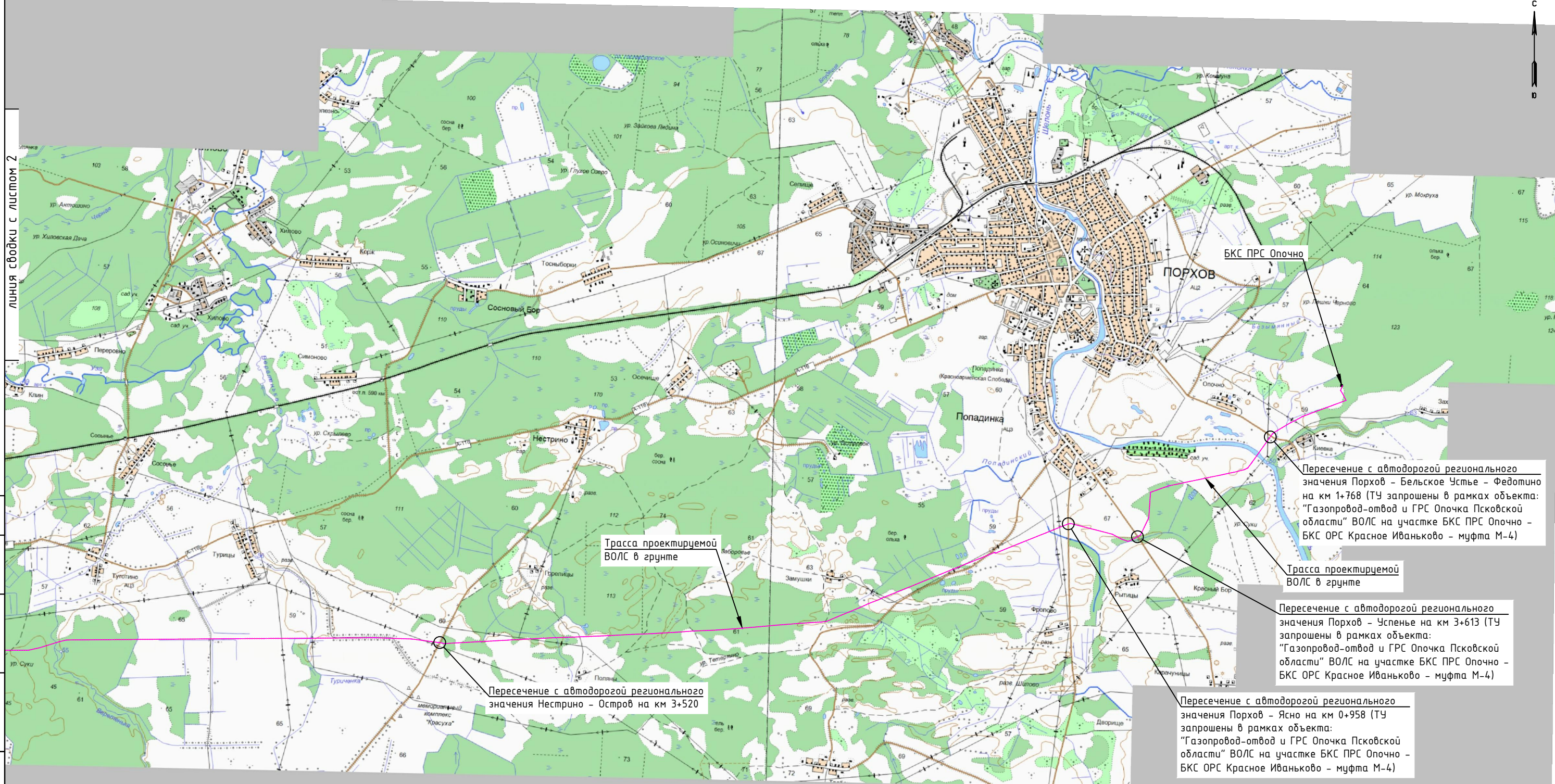
№ 10	№ 11	№ 12	№ 13	№ 14	№ 15	№ 16	№ 17	№ 18	№ 19	№ 20
------	------	------	------	------	------	------	------	------	------	------

И/в. № подл	Взам. инв. №
Подпись и дата	

Изм.	К.уч.	Лист	Недок	Подп.	Дата

Лист
4

**Ситуационный план расположения трассы проектируемой ВОЛС по объекту
«Газопровод-отвод и ГРС Струги-Красные»**



линия съёмки с листом 2

Трасса проектируемой ВОЛС в грунте

Пересечение с автодорогой регионального значения Нестрино - Остров на км 3+520

БКС ПРС Опочно

Пересечение с автодорогой регионального значения Порхов - Бельское Устье - Федотино на км 1+768 (ТУ запрошены в рамках объекта: "Газопровод-отвод и ГРС Опочка Псковской области" ВОЛС на участке БКС ПРС Опочно - БКС ОРС Красное Иваньково - муфта М-4)

Трасса проектируемой ВОЛС в грунте

Пересечение с автодорогой регионального значения Порхов - Успенье на км 3+613 (ТУ запрошены в рамках объекта: "Газопровод-отвод и ГРС Опочка Псковской области" ВОЛС на участке БКС ПРС Опочно - БКС ОРС Красное Иваньково - муфта М-4)

Пересечение с автодорогой регионального значения Порхов - Ясно на км 0+958 (ТУ запрошены в рамках объекта: "Газопровод-отвод и ГРС Опочка Псковской области" ВОЛС на участке БКС ПРС Опочно - БКС ОРС Красное Иваньково - муфта М-4)

Согласовано

Взам. инв. N

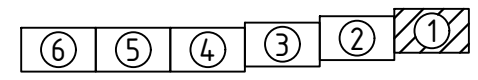
Подп. и дата

Инв. N подл.

Условные обозначения:

- - трасса проектируемой ВОЛС в грунте
- граница полосы отвода проектируемой ВОЛС
- - БКС (блок-контейнер связи)
- - - - - административная граница муниципального образования

Схема расположения листов



60.90-58-ПД-ПП02.Г1

Газопровод-отвод и ГРС Струги-Красные Псковской области

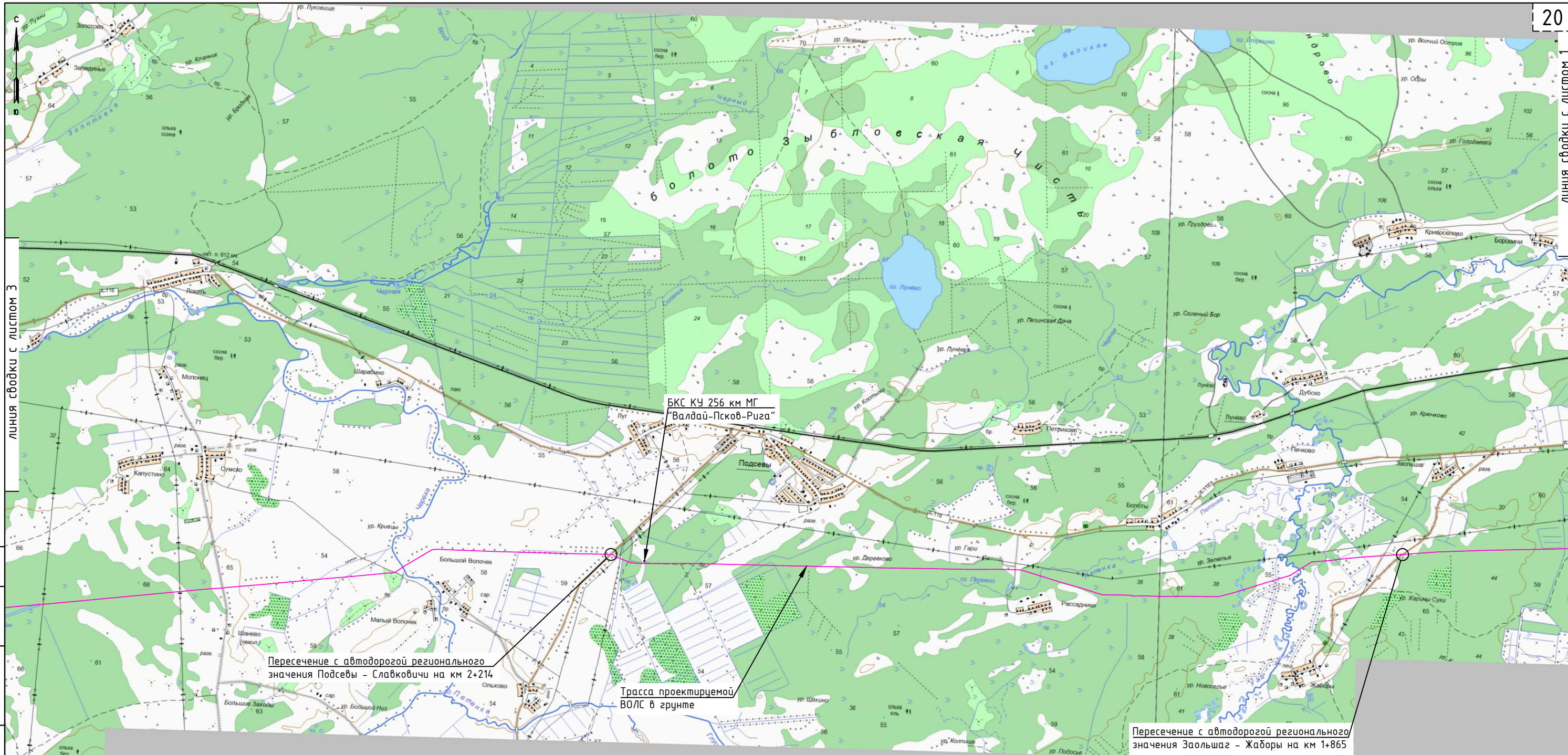
Изм.	Кол.уч.	Лист	Ндок.	Подпись	Дата
Разработал		Обидин			11.23
Проверил		Сенькин			11.23
Нач.отдела		Щучкин			11.23
Н. контр.		Сенькин			11.23
ГИП		Щучкин			11.23

Раздел 2. Проект полосы отвода.
Часть 2. Проект полосы отвода. ВОЛС на участке БКС ПРС Опочно - КС Изборская

Стадия	Лист	Листов
П	1	6

Топографическая карта-схема.
М 1:50000

000 "Геостройкадастр"



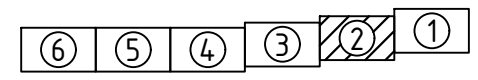
линия събки с листом 3

Согласовано

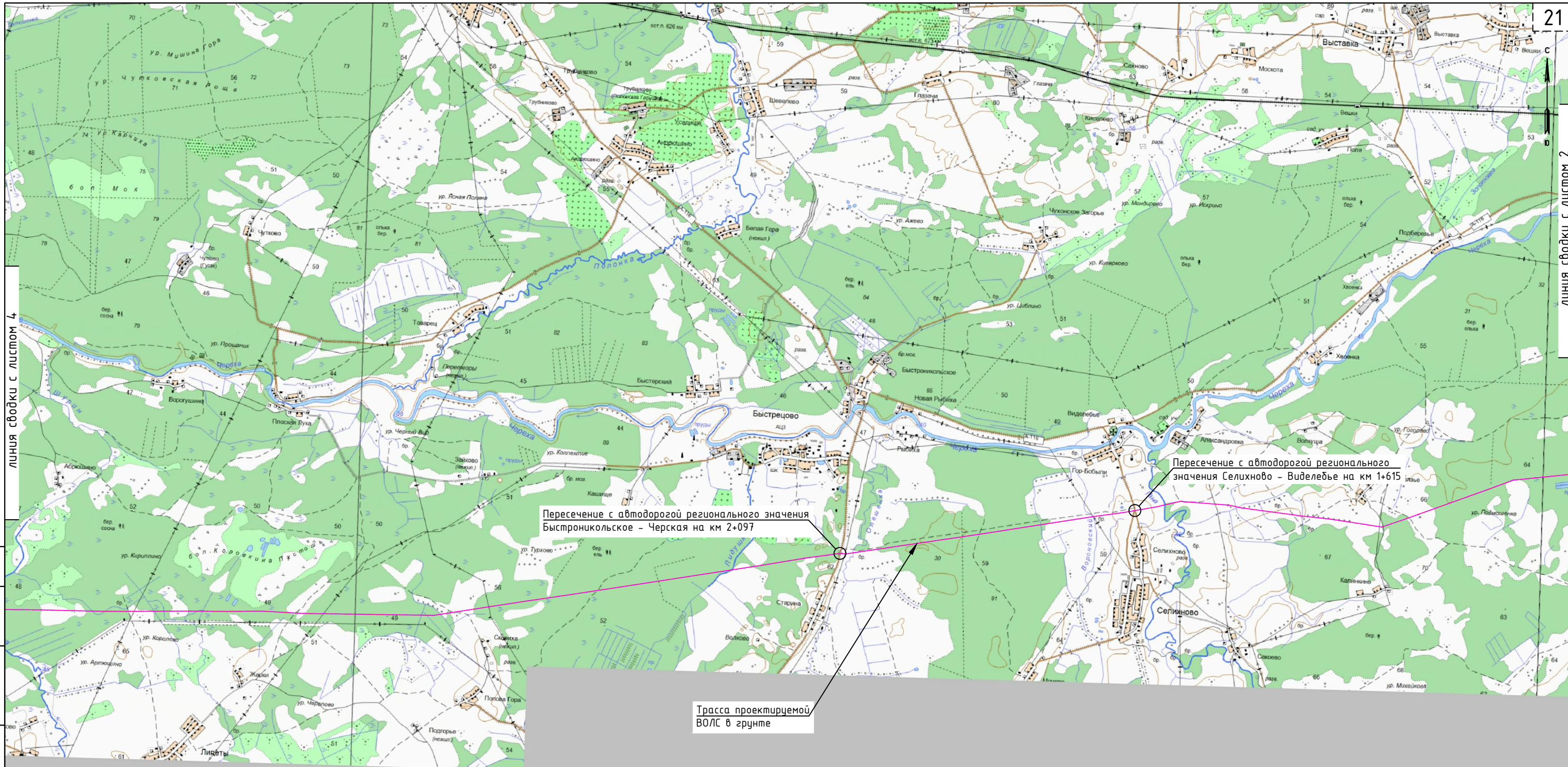
Взам. инв. N	
Подп. и дата	
Инв. N подл.	

- Условные обозначения:**
- — трасса проектируемой ВОЛС в грунте
 - граница полосы отвода проектируемой ВОЛС
 - БКС (блок-контейнер связи)
 - административная граница муниципального образования

Схема расположения листов



60.90-58-ПД-ПП02.Г1							
Газопровод-отвод и ГРС Струги-Красные Псковской области							
Изм.	Кол.уч.	Лист	Ндок.	Подпись	Дата		
Разработал	Обидин				11.23		
Проверил	Сенькин				11.23		
Нач.отдела	Щучкин				11.23		
Н. контр.	Сенькин				11.23		
ГИП	Щучкин				11.23		
Раздел 2. Проект полосы отвода. Часть 2. Проект полосы отвода. ВОЛС на участке БКС ПРС Опочно - КС Изборская					Стадия	Лист	Листов
					П	2	6
Топографическая карта-схема. М 1:50000					000 "Геостройкадастр"		



линия съёмки с листом 4

Согласовано

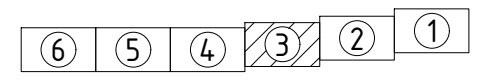
Взам. инв. N

Подп. и дата

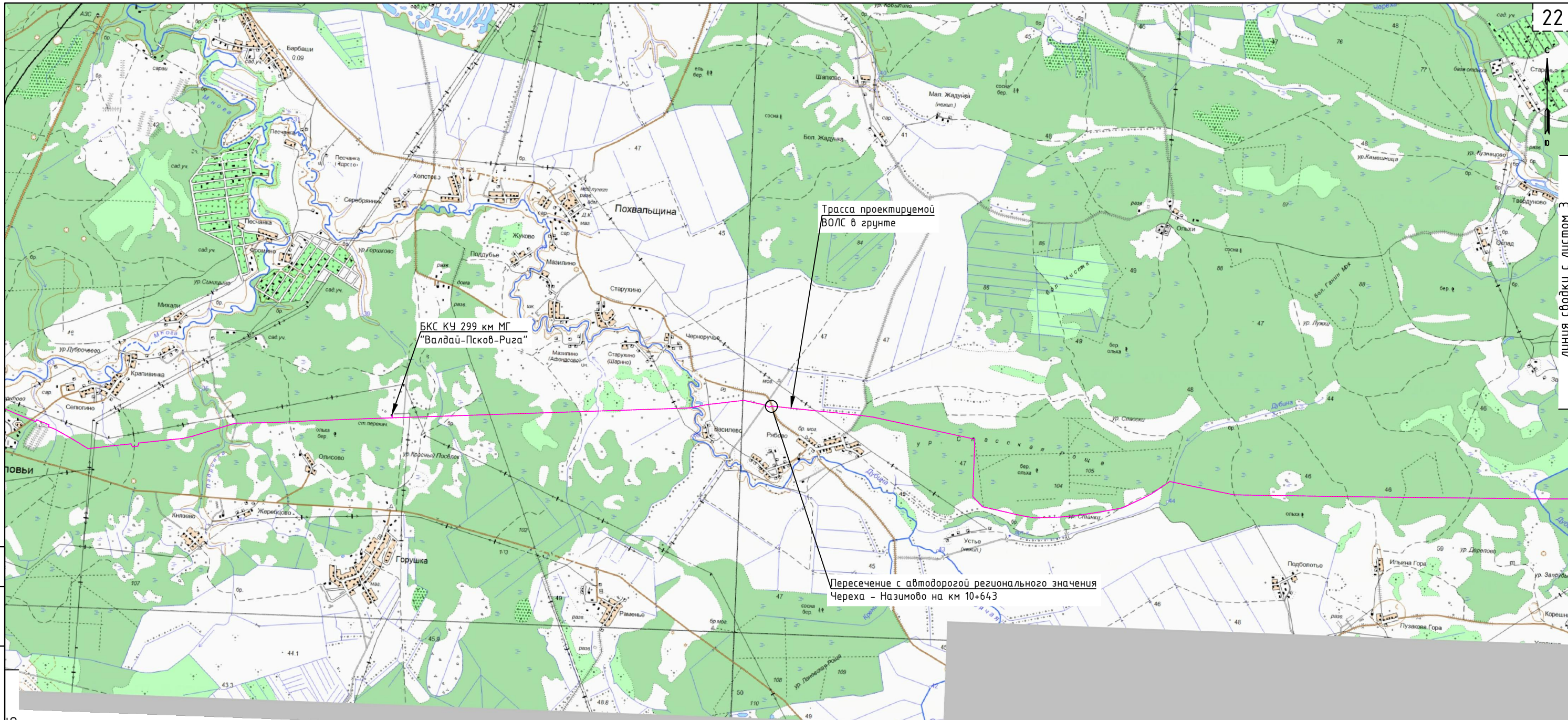
Инв. N подл.

- Условные обозначения:**
- - трасса проектируемой ВОЛС в грунте
 - граница полосы отвода проектируемой ВОЛС
 - БКС (блок-контейнер связи)
 - административная граница муниципального образования

Схема расположения листов



						60.90-58-ПД-ПП02.Г1			
						Газопровод-отвод и ГРС Струги-Красные Псковской области			
Изм.	Кол.уч.	Лист	№ док.	Подпись	Дата	Раздел 2. Проект полосы отвода. Часть 2. Проект полосы отвода. ВОЛС на участке БКС ПРС Опочно - КС Изборская	Стадия	Лист	Листов
							П	3	6
							000 "Геостройкадастр"		
						Топографическая карта-схема. М 1:50000			
						Формат А3 420x297			



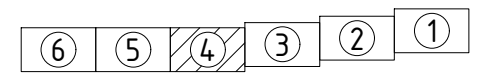
линия свободки с листом 3

Согласовано

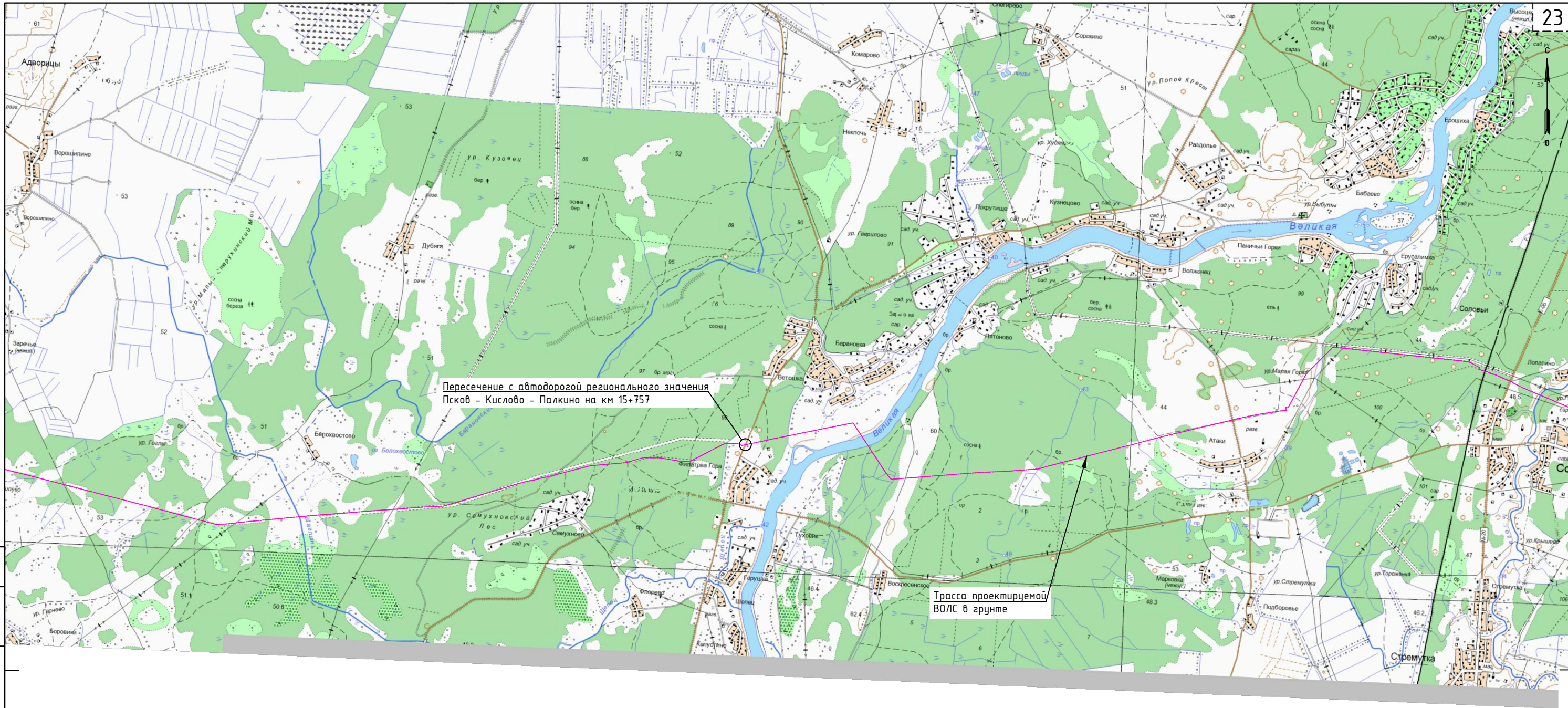
линия свободки с листом 5

- Условные обозначения:**
- - трасса проектируемой ВОЛС в грунте
 - граница полосы отвода проектируемой ВОЛС
 - БКС (блок-контейнер связи)
 - административная граница муниципального образования

Схема расположения листов



60.90-58-ПД-ПП02.Г1							
Газопровод-отвод и ГРС Струги-Красные Псковской области							
Изм.	Кол.уч.	Лист	№док.	Подпись	Дата		
Разработал	Обидин				11.23		
Проверил	Сенькин				11.23		
Нач.отдела	Щучкин				11.23		
Н. контр.	Сенькин				11.23		
ГИП	Щучкин				11.23		
				Раздел 2. Проект полосы отвода. Часть 2. Проект полосы отвода. ВОЛС на участке БКС ПРС Опочно - КС Изборская	Стадия П	Лист 4	Листов 6
				Топографическая карта-схема. М 1:50000	000 "Геостройкадастр"		



Пересечение с автодорогой регионального значения
Псков - Кислово - Палкино на км 15+757

Трасса проектируемой
ВОЛС в грунте

Согласовано

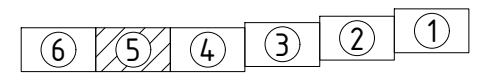
линия свободки с листом 6

линия свободки с листом 4

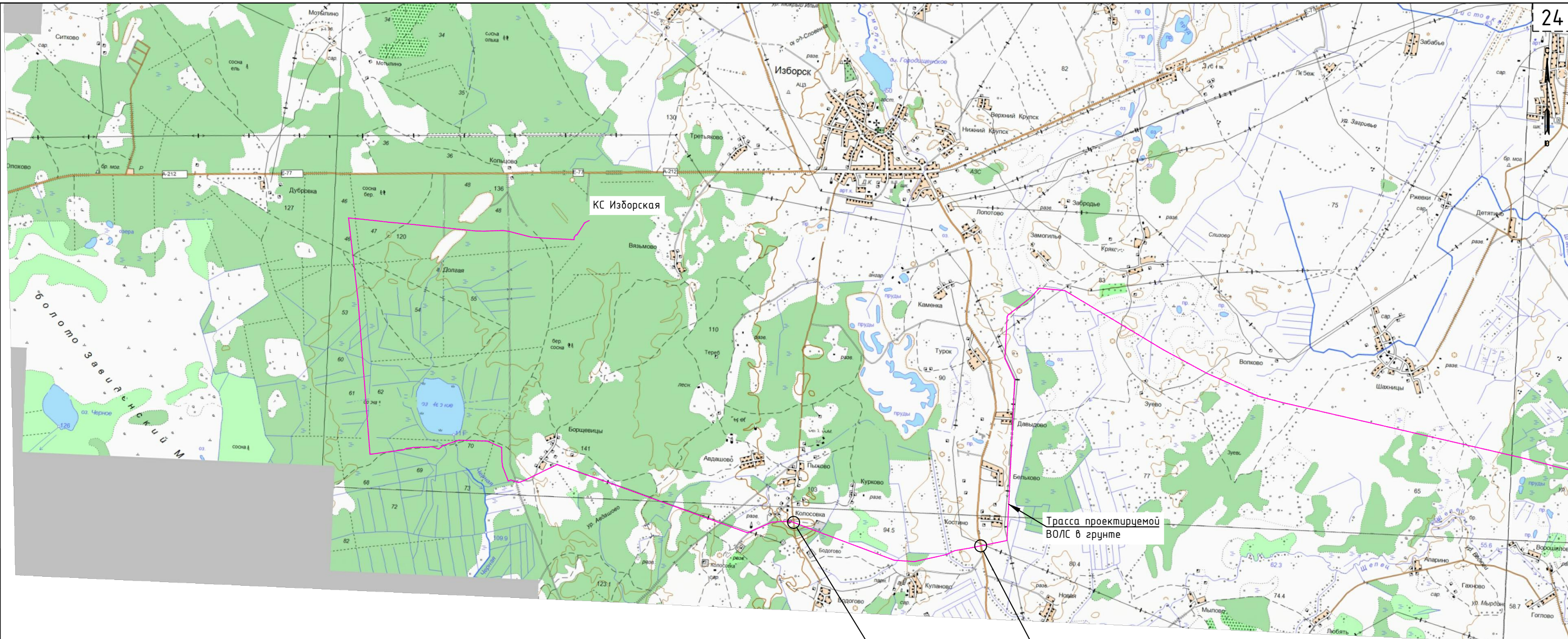
Взам. инв. N	
Подп. и дата	
Инв. N подл.	

- Условные обозначения:**
- трасса проектируемой ВОЛС в грунте
 - граница полосы отвода проектируемой ВОЛС
 - БКС (блок-контейнер связи)
 - административная граница муниципального образования

Схема расположения листов



60.90-58-ПД-ПП02.Г1						
Газопровод-отвод и ГРС Струги-Красные Псковской области						
Изм.	Кол.уч.	Лист	Ндок.	Подпись	Дата	
Разработал	Обидин				11.23	
Проверил	Сенькин				11.23	
Нач.отдела	Щучкин				11.23	
Н. контр.	Сенькин				11.23	
ГИП	Щучкин				11.23	
				Раздел 2. Проект полосы отвода. Часть 2. Проект полосы отвода. ВОЛС на участке БКС ПРС Опочно - КС Изборская		
				Стадия	Лист	Листов
				П	5	6
				Топографическая карта-схема. М 1:50000		
				000 "Геостройкадастр"		



Пересечение с автодорогой регионального значения
Изборск - Палкино - Остров на км 5+023

Пересечение с автодорогой регионального значения
Изборск - Кильск - Косыгино на км 4+421

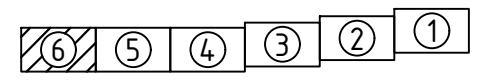
Согласовано

линия сводки с листом 5

Инф. N подл.	Подп. и дата	Взам. инв. N

- Условные обозначения:**
- трасса проектируемой ВОЛС в грунте
 - граница полосы отвода проектируемой ВОЛС
 - БКС (блок-контейнер связи)
 - административная граница муниципального образования

Схема расположения листов



60.90-58-ПД-ППО2.Г1							
Газопровод-отвод и ГРС Струги-Красные Псковской области							
Изм.	Кол.уч.	Лист	Ндок.	Подпись	Дата		
Разработал	Обидин				11.23		
Проверил	Сенькин				11.23		
Нач.отдела	Щучкин				11.23		
Н. контр.	Сенькин				11.23		
ГИП	Щучкин				11.23		
Топографическая карта-схема. М 1:50000					Стадия	Лист	Листов
					П	6	6
000 "Геостройкадастр"							